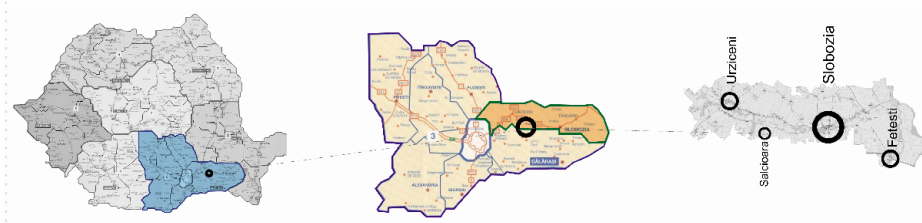
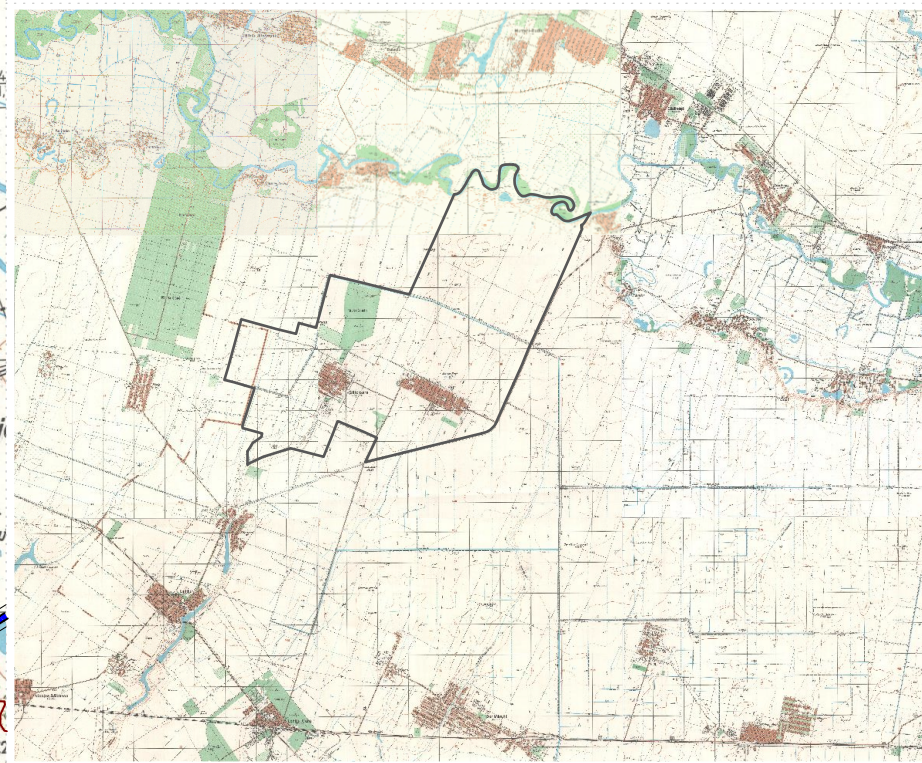
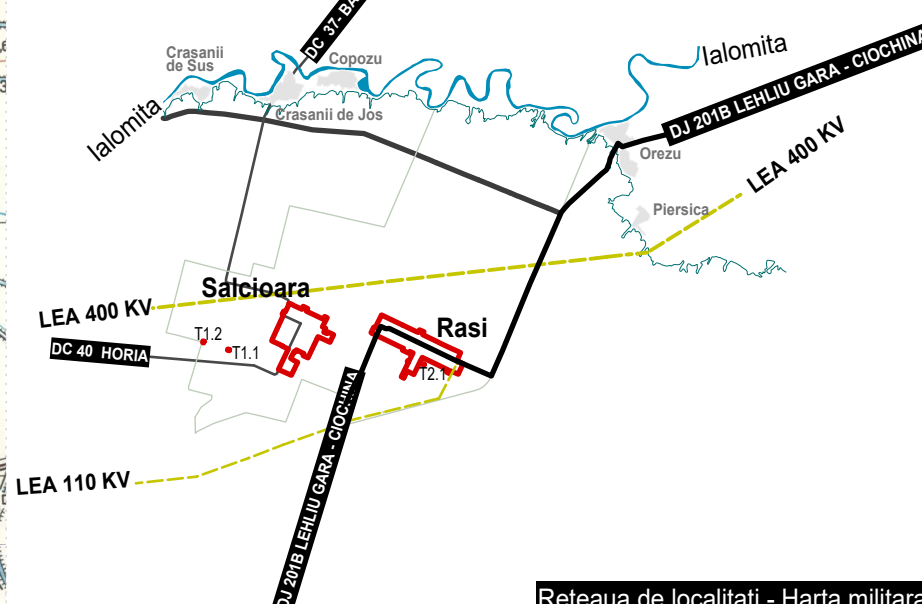


COMUNA SALCIOARA

PLAN URBANISTIC GENERAL

SITUATIA EXISTENTA - ZONIFICARE U.A.T.

2



PUG^N

LIMITA UNITATII ADMINISTRATIV TERITORIALE

LIMITA INTRAVILANULUI

CATEGORIE DE FOLOSINTA

- CURTII / CONSTRUCTII
- TERENURI ARABILE
- LIVEZI SI VII
- PASUNI
- PADURI
- SPORT/AGREMENT - SPATII VERZI
- APE / CANALE
- CAI FERATE
- TERENURI NEPRODUCTIVE
- DRUMURI

BILANT TERITORIAL EXTRAVILAN			Suprafata U.A.T. 5896,4488 Ha
Funciune	Suprafata Ha	%	
ZONA TERENURI ARABILE	4784,8889	85,81	
ZONA LIVEZI SI VII	64,9869	1,17	
ZONA PASUNI	273,4221	4,90	
ZONA PADURI	271,0000	4,86	
APE / CANALE	82,2762	1,48	
CURTII-CONSTRUCTII IN EXTRAVILAN	7,2880	0,13	
ZONA TERENURI NEPRODUCTIVE	24,5725	0,44	
ZONA CAI DE COMUNICATIE RUTIERA SI PROTECTIE	67,4898	1,21	
TOTAL EXTRAVILAN	5575,9244	100,00	
TOTAL UAT ANDRASESTI	5896,4488		
TOTAL EXTRAVILAN	5575,9244		
TOTAL INTRAVILAN	320,5244		

ZONE PROTECTIE	
LEA 400 KV	Zona de protectie si siguranta 37,5 m din ax Interdictie definitiva de construire
LEA 110 KV	Zona de protectie si siguranta 18,5 m din ax Interdictie definitiva de construire
CONDUCTA TRANSGAZ	conducta 16" Urziceni-Calarasi
LIMITA Sit N2000	
ROSCI 0290 - Coridorul Ialomita	
RISCURI NATURALE	
Limita maxima de inundabilitate (ABA Buzau-Ialomita)	
ZONA IMPROPII CONSTRUIRII (CONFORM STUDIULUI ZONELOR DE RISC)	

CAI DE CIRCULATII	
DJ 201B : LEHLIU GARA - CIOCHINA	DJ 201 B



SEF PROIECT	Urb. Radu Andreescu
PROIECTAT/ DESENAT	Urb. Roxana Andreescu

DATA	BENEFICIAR	PROIECT
Dec. 2017	Primaria Comunei Salcioara Judetul Ialomita	DU24
SCARA	DENUMIRE PROIECT	FAZA
1:30.000	ACTUALIZARE PLAN URBANISTIC GENERAL COMUNA SALCIOARA, JUDETUL IALOMITA	P.U.G
PLANSA	DENUMIRE PLANSA	
2	ZONIFICAREA U.A.T. SALCIOARA	